



# FONDS DE DOTATION

*DU CENTRE HOSPITALIER DE SAINT-NAZAIRE*

*« L'avenir se construit avec vous ! »*



# SOMMAIRE

1

## ÉDITO ..... 3

*Le mot de Julien COUVREUR, Directeur du Centre hospitalier de Saint-Nazaire*

2

## LE CENTRE HOSPITALIER DE SAINT-NAZAIRE ... 4

*Nos établissements*

*L'hôpital en quelques chiffres*

3

## LE FONDS DE DOTATION ..... 6

*Nos projets à soutenir*

*Pourquoi devenir mécène ?*

*Offre de dons et de contreparties*

4

## NOUS SOUTENIR ET NOUS CONTACTER..... 12



*Hall de la Cité sanitaire*



# ÉDITO



Le Centre Hospitalier de Saint-Nazaire participe au développement de l'attractivité et au rayonnement de notre territoire, notamment dans le domaine économique, où la santé est une préoccupation essentielle pour les entreprises et leurs collaborateurs.

Dans ce contexte, nous souhaitons offrir la possibilité aux acteurs économiques de **s'associer à cette dynamique**, à travers **notre nouveau fonds de dotation, pour soutenir des projets** visant à :

- Améliorer notre offre publique de santé,
- Enrichir l'accueil et les conditions de séjour des patients et des résidents,
- Renforcer la qualité de vie au travail de nos professionnels,
- Participer à l'innovation technologique et médicale.

Nous sommes en effet convaincus que le soutien apporté à la santé publique de notre territoire, dans le cadre d'un mécénat hospitalier, peut constituer pour votre entreprise un enjeu majeur.

***Associions nos forces  
et innovons ensemble pour la Santé !***

**Julien Couvreur**  
*Directeur du Centre hospitalier de Saint-Nazaire*

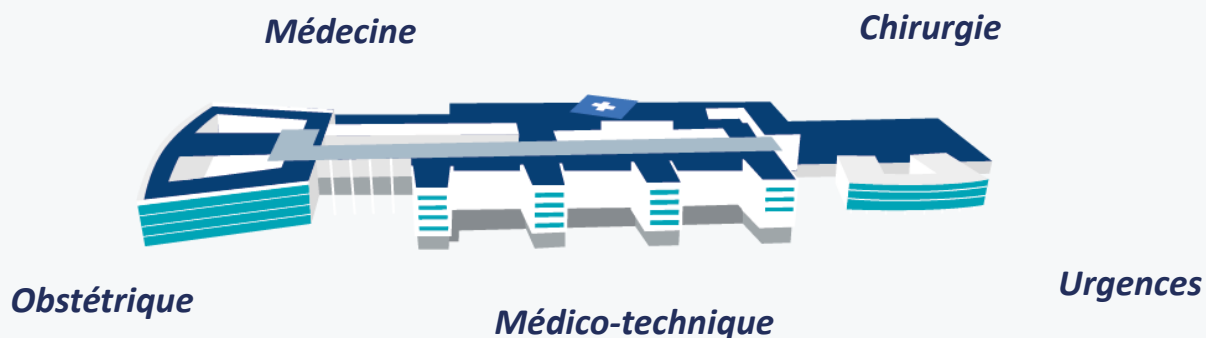


# Le Centre hospitalier de Saint-Nazaire

## Les établissements

### LA CITÉ SANITAIRE

11 bd Georges Charpak à Saint-Nazaire



### LE PARC D'HEINLEX

57 rue Michel-Ange à Saint-Nazaire

**Prévention**



**EHPAD - USLD**

**Unité de soins palliatifs**

**Santé mentale**

**Hospitalisation à domicile (HAD)**

### DES STRUCTURES EXTRA-HOSPITALIÈRES

Guérande, Saint-Michel-Chef-Chef, Pornic...

**Psychiatrie adulte (CMP, Hôpitaux de jour, appartements thérapeutiques...)**

**Pédopsychiatrie (CMP, Hôpitaux de jour, CATTP...)**



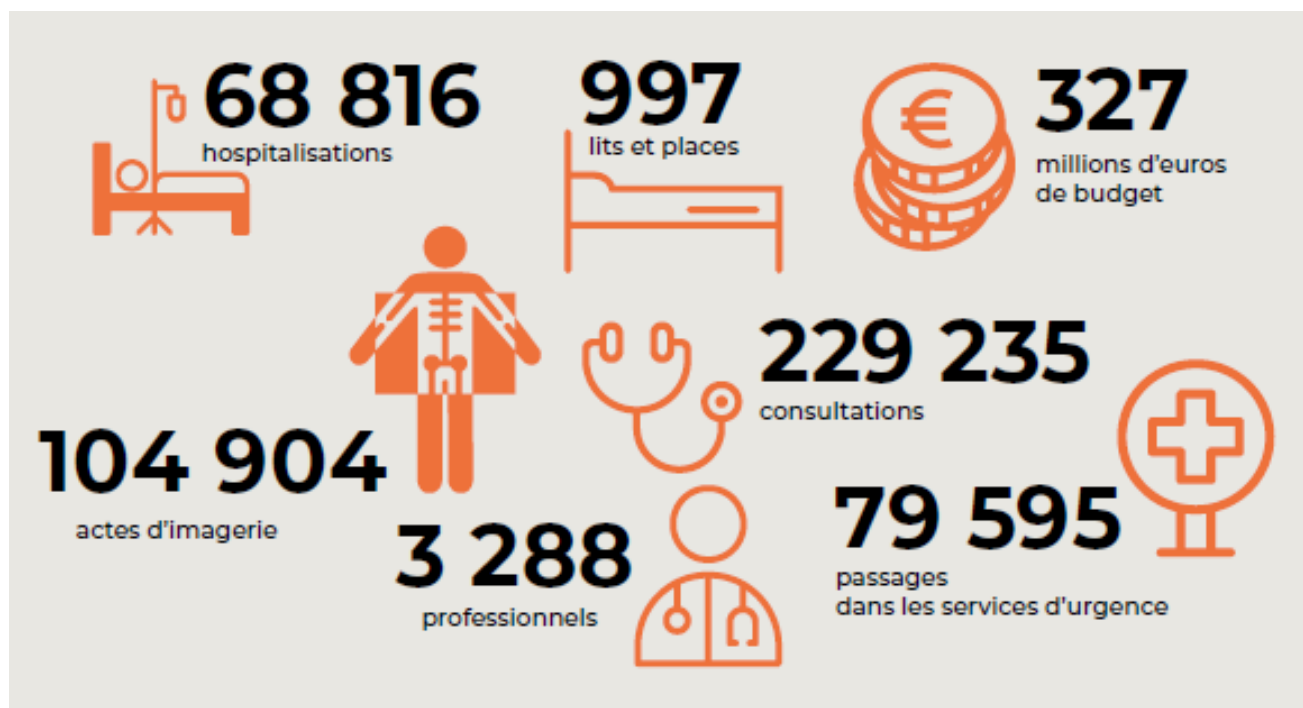
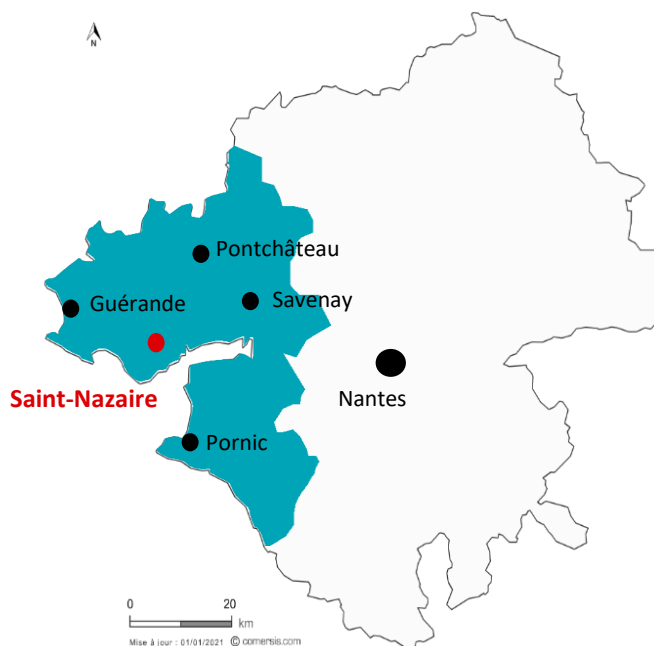
**Institut de Formations Paramédicales de Saint-Nazaire (IFP)**

*Un nouveau bâtiment depuis la rentrée 2025 sur le campus d'Heinlex !*

# Le Centre hospitalier de Saint-Nazaire

## En quelques chiffres

« L'établissement de référence pour les habitants de l'ouest du département de la Loire-Atlantique »



Extrait des chiffres clés 2024

Pour consulter le livret des chiffres clés 2024 dans son intégralité, rendez-vous sur : [www.hopital-saintnazaire.fr](http://www.hopital-saintnazaire.fr), Rubrique « Chiffres clés » ou en flashant le QR Code



## ***Le Fonds de dotation du Centre Hospitalier de Saint-Nazaire***

**Le Centre Hospitalier de Saint-Nazaire a récemment créé un fonds de dotation, en vue de diversifier ses ressources, faciliter la mise en œuvre des innovations, et mettre en place des projets d'avenir.**

Ce fonds vise à collecter et gérer les dons des entreprises et des particuliers destinés au financement de projets de nos établissements, nos services et nos professionnels.

**Il associe différents partenaires à sa gouvernance :** direction de l'hôpital, représentants des usagers et des personnels, institutionnels, acteurs économiques, afin de prendre en compte, de façon transparente et concertée, les attentes et besoins des différentes parties.

Créé en 2025, le Fonds de dotation du Centre hospitalier devient déjà un **levier d'action concret** : un premier projet, d'un montant de 6 000 €, a permis d'équiper une chambre de l'unité de soins palliatifs avec un système de commande oculaire pour adapter l'environnement aux patients atteints de maladies neurodégénératives.

Cette première réalisation marque le point de départ d'une **dynamique collective** qui se poursuivra avec de nouveaux projets, portés par l'hôpital, ses services et ses professionnels, et rendus possibles grâce à l'engagement de mécènes et partenaires du territoire.

Les pages qui suivent présentent une **sélection de projets à soutenir** : variés dans leurs objectifs, ils offrent à chacun la possibilité de s'engager pour une cause qui lui tient particulièrement à cœur.



*Techniciens du service d'anatomo-pathologie*

## Les projets portés par le Fonds de dotation



### *Des ateliers de créations artistiques et musicales pour les patients d'Heinlex*

Le projet « Traversée(s) », porté par Nicolas Jaud (musicothérapeute) et l'artiste Jean-François Corbel (alias Zôl), propose des ateliers de création sonore et poétique aux patients et à leurs proches des unités de psychiatrie, pédopsychiatrie, EHPAD-USLD, soins palliatifs du site d'Heinlex.

**Projet :** Déployer un cycle d'ateliers artistiques sur le site d'Heinlex, aboutissant à une œuvre collective, avec plusieurs restitutions, dont une publique au VIP, salle de spectacle de Saint-Nazaire. Ce projet vise à valoriser la créativité comme vecteur de lien et d'expression pour les patients, leurs proches et les soignants. Il ambitionne également de transformer le regard porté sur l'hôpital, en faisant de ce lieu de soin un espace de vie, d'art et de partage.

**Budget :** 40 000 €

**Calendrier :** 2026

### *L'aménagement du hall d'accueil de la Cité sanitaire*

Espace de passage incontournable, le hall de la Cité sanitaire dessert notamment les consultations et les unités d'hospitalisation.

Aujourd'hui vaste mais peu exploité, il constitue une artère centrale et un lieu d'attente et de vie à réinventer.

**Projet :** Imaginer un aménagement qui améliore l'accueil, la circulation et l'expérience des usagers, tout en valorisant les deux établissements qui constituent la Cité Sanitaire.



**Budget :** en cours de chiffrage

**Calendrier :** 2026





## *Des clowns au cœur du soin pour les patients âgés hospitalisés à la Cité sanitaire*



Le projet est né d'un partenariat avec l'association « La Clownerie » pour intervenir au sein du service de médecine gériatrique aiguë qui accueille les patients de plus de 75 ans. Par des rencontres individuelles en chambre, les clowns, seuls ou en duo, offrent un espace d'expression et de légèreté favorisant le lien, la détente et la gestion des émotions. Leur approche sensible contribue à humaniser le quotidien des patients et à soutenir les équipes soignantes dans leur relation au soin.

**Projet :** Développer des interventions clownesques en médecine gériatrique

**Budget :** 10 000 € / an

**Calendrier :** 2026

## *Un congrès pour le CRAPEM, dispositif unique en Europe pour la santé mentale des gens de mer*

Le Centre Ressource d'Aide Psychologique en Mer (CRAPEM), unité de soins du Centre Hospitalier de Saint-Nazaire, organise son 3<sup>e</sup> congrès national. Cet événement réunira des professionnels de santé, des chercheurs et des acteurs du monde maritime autour des enjeux de santé mentale et de soins psychiques en milieu maritime. Conférences, tables rondes et ateliers aborderont des thèmes tels que la prévention des troubles psychiques, la gestion du stress, ou encore la résilience des gens de mer face aux évolutions sociétales.

**Projet :** Organisation du 3<sup>e</sup> Congrès du CRAPEM à Bordeaux, pour favoriser la diffusion des connaissances, à renforcer le lien entre les milieux maritime et hospitalier et à promouvoir la recherche dans ce domaine unique en Europe.

**Budget :** 35 000 €

**Calendrier :** Septembre 2026





## *La création d'un jardin paysager devant la Résidence Cassiopée*

Sur le Parc d'Heinlex, le Centre hospitalier propose une offre médico-sociale diversifiée et complète pour accompagner les personnes âgées aux différentes étapes du vieillissement : 140 lits d'EHPAD, un Pôle d'Activités et de Soins Adaptés (PASA), 74 lits d'USLD pour les résidents nécessitant des soins médicaux plus importants, ainsi qu'un accueil de jour. Ces activités sont réunies dans le bâtiment Cassiopée qui vient de faire l'objet d'un grand programme de rénovation.



**Projet :** Aménager les espaces extérieurs autour de ce bâtiment rénové, afin d'offrir aux résidents ainsi qu'à leurs proches, un environnement agréable et paysager.

**Budget :** 25 000 €

**Calendrier :** Printemps 2026

## *Un tiers-lieu au bénéfice de l'intelligence collective*



Ce projet vise à offrir un espace de coworking pour les cadres de santé, avec un espace de travail collaboratif et inspirant, en lien avec un axe fort du projet d'établissement autour de l'amélioration de la qualité de vie au travail.

**Projet :** Transformer un espace de la Cité sanitaire en un local pouvant accueillir 20 personnes, des espaces de travail et de détente, avec du matériel adapté : bureaux à hauteur variable, tables rondes, bibliothèque, etc.

**Budget :** 6 800 €

**Calendrier :** 2026



## Pourquoi devenir Mécène ?

### SOUTENIR NOS PROJETS POUR...



AMÉLIORER  
le confort des patients



FAVORISER  
l'innovation



CONTRIBUER  
à ce que l'hôpital  
devienne un lieu de vie



REMERCIER  
les services  
et leurs équipes

### ET BÉNÉFICIER DES AVANTAGES DU MÉCÉNAT

DÉFISCALISATION	Une réduction d'impôt de 60 % du montant du don (dans la limite de 20 000 € ou 0,5 % du chiffre d'affaires HT, mais pouvant être reportés sur cinq exercices).
REMERCIEMENTS	Des contreparties au mécénat sont autorisées (communication, événementiel, ...) dans la limite de 25% du montant du don.
COMMUNICATION INTERNE ET EXTERNE	<ul style="list-style-type: none"><li>• Ancrage territorial</li><li>• Incarnation des valeurs de l'entreprise</li></ul>

### >> CONTRIBUEZ COMME VOUS LE SOUHAITEZ <<

*La procédure de mécénat s'inscrit dans le cadre de l'application des dispositions fiscales  
prévues par la loi du 1er août 2003 relative au mécénat.*

#### MÉCÉNAT FINANCIER

Don financier :  
défiscalisation de 60%  
sur votre participation.

#### MÉCÉNAT EN NATURE

Don de matériel, ou de  
matériaux ou de fournitures :  
Défiscalisation de 60%  
sur la valeur vénale HT.

#### MÉCÉNAT DE COMPÉTENCE

Prestation de service :  
Défiscalisation de 60% sur votre  
estimation du prix de revient.

# Offre de dons et contreparties

**Plusieurs possibilités de dons pour soutenir nos projets**  
à la hauteur de vos moyens et de vos ambitions !

Valorisations		Mécène	Grand Mécène	Mécène Bienfaiteur	Mécène Ambassadeur
		Montant du don			
		2 500 €	5 000 €	10 000 €	30 000 €
Image	Mention du Mécène sur le site internet du CHSN	X	X	X	X
	Mention du Mécène sur une publication « remerciement » dans la communication interne du CHSN (lettre d'informations...)	X	X	X	X
	Mention du Mécène sur une publication « remerciement » sur les réseaux sociaux du CHSN		X	X	X
	Mur des Donateurs à l'entrée du CHSN				X
Événementiel	Invitation aux événements et inaugurations des projets du CHSN	X	X	X	X
	Invitation à la Soirée annuelle des Donateurs	1 invitation	2 invitations	4 invitations	12 invitations
	Prise de parole du Mécène lors de notre soirée annuelle des Donateurs			X	X
	Mise à disposition d'une salle du CHSN			1 fois / an	3 fois / an
	Organisation d'un temps d'information sensibilisation / prévention sur un sujet de santé au sein de l'entreprise				1 fois / an

**Avantage fiscal dans le cadre du mécénat (article 238 Bis du CGI) :**

Réduction d'impôt	1 500 €	3 000 €	6 000 €	18 000 €
Valorisation des contreparties	625 €	1 250 €	2 500 €	7 500 €
Coût net de votre don	375 €	750 €	1 500 €	4 500 €





**Vous souhaitez nous contacter et nous soutenir :**

***Jean-Baptiste PERRET***

**Direction Stratégie, Parcours et Projets**

[mecenat@ch-saintnazaire.fr](mailto:mecenat@ch-saintnazaire.fr)

***Edouard RAPPAZ***

**Chargé du mécénat entreprise**

[e.rappaz@mecenatpublicprive.fr](mailto:e.rappaz@mecenatpublicprive.fr)

**Merci!**

**Centre hospitalier de Saint-Nazaire**

11 bd Georges Charpak

44600 Saint-Nazaire

[www.hopital-saintnazaire.fr](http://www.hopital-saintnazaire.fr)